



**MARKISENAKTION 2024**  
Aktionspreise für Smarte Häuser  
Gültig bis 30. Juni 2024

# MARKISENAKTION 2024

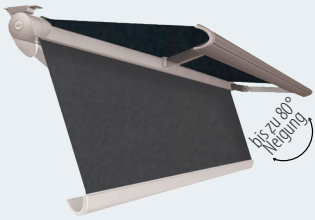
## GÜLTIG BIS 30.06.2024

Qualität aus Österreich: Die ACTUAL Design Markise mit langlebiger First Class Stoffqualität in großer Farbauswahl. Gestellfarben weiß (9016), silber (9006) & anthrazit (7016 Struktur).

### MARKISEN DESIGN-VIELFALT

DESIGN - die Kassettenmarkise mit großem Neigungswinkel

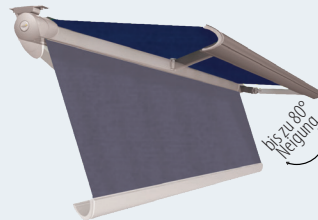
9016 9006 7016



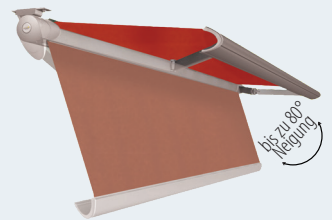
Stofffarben  
Farb Beispiele\* 314154



314814



314006



314005

\*die Aktion gilt für das gesamte ACTUAL Farb-Sortiment

max. Breite 5500 mm

### AKTIONS-SETS FÜR SMART HOME BEDIENTUNGSKOMFORT

somfy.

SET 1



Sunea IO  
Funkmotor

+

GRATIS



Situ 1 IO Pure  
Handsender

SET 2



Sunis  
Wirefree IO  
Sonnensensor

+

- 30%  
vom  
Listenpreis



Tahoma Switch  
Smarthome Steuerung

ZUSATZ PAKET

- 30%  
vom  
Listenpreis



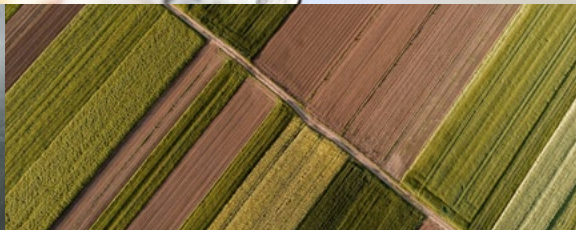
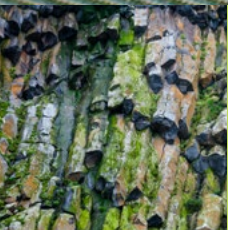
Eolis  
Wirefree 3D IO  
Windsensor



WÄHLEN SIE IHRE GEWÜNSCHTE ACTUAL MARKISE,  
INKLUSIVE AKTIONS-SET ZUM TOP VORTEILSPREIS!

# ELEMENTS SOLIDS

---



# ELEMENTS SOLIDS



## MELE

## LINE

Geänderte Beschriftung:  
 Changed Labeling:  
 Étiquette modifiée:  
 Veranderde etikettering:  
 Etichettatura modificata:



+



+



=



Keiner unserer Stoffe lässt mehr als 2,5% der UVA- und UVB-Strahlen durch das Gewebe.

None of our fabrics let more than 2.5% of UVA and UVB rays through the fabric.

Aucun de nos tissus ne laisse passer plus de 2,5% des rayons UVA et UVB à travers le tissu.

Geen van onze stoffen laat meer dan 2,5% van de UVA- en UVB-stralen door de stof.

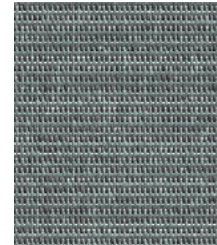
Nessuno dei nostri tessuti lascia passare più del 2,5% dei raggi UVA e UVB.



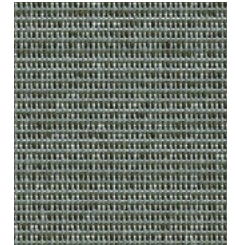
**314 223**  
APRICOT



**314 171**  
BONE



**314 680**  
PEWTER



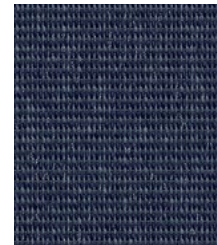
**314 660**  
SAGE



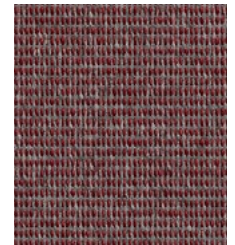
**314 030**  
FOG



**314 182**  
PEARL



**314 550**  
MIDNIGHT



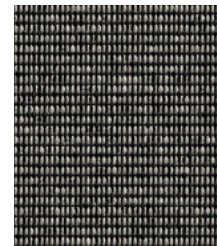
**314 488**  
MERLOT



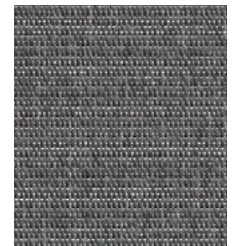
**314 184**  
SMOKE



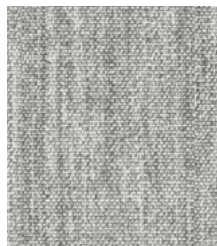
**314 882**  
PEBBLE



**314 402**  
NIGHT SKY



**314 880**  
GUNMETAL



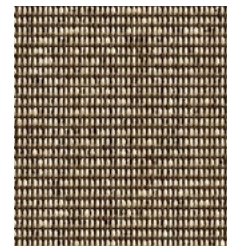
**314 028**  
GRAPHITE



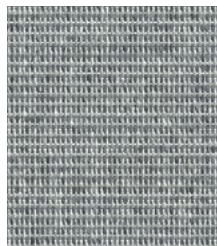
**314 084**  
SHALE



**314 085**  
ROCKS



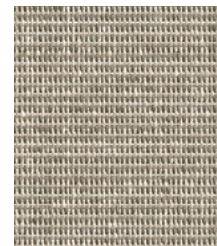
**314 403**  
OAK



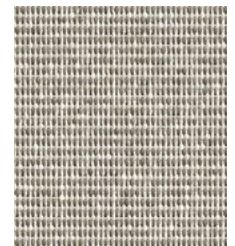
**314 818**  
NIMBUS



**314 840**  
ASPHALT

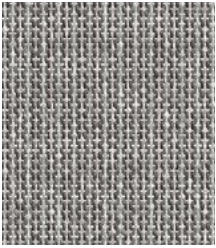


**314 780**  
DOVE



**314 081**  
GREIGE

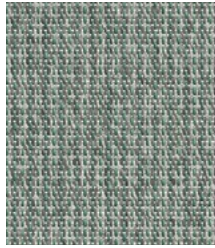
# TEXTURE



**314 888**  
SHADOW



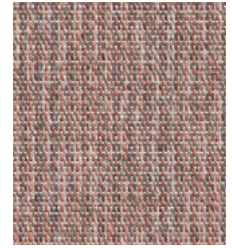
**314 858**  
DENIM



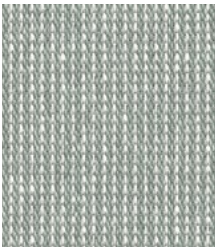
**314 868**  
LAUREL



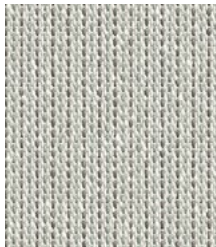
**314 828**  
BISCOTTI



**314 838**  
BLOSSOM



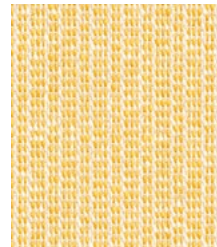
**314 364**  
QUARRY



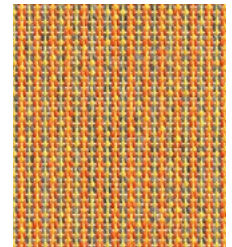
**314 080**  
METAL



**314 723**  
SEA SALT



**314 724**  
MIMOSA



**314 328**  
SPICE



**314 071**  
DUNE



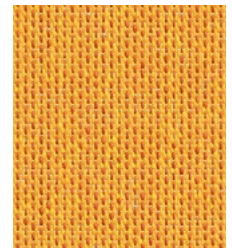
**314 921**  
HAZEL



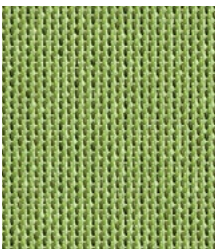
**314 070**  
OYSTER



**314 814**  
CASHEW



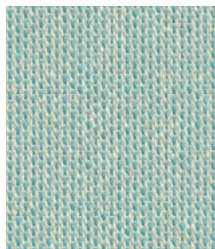
**314 610**  
SAFFRON



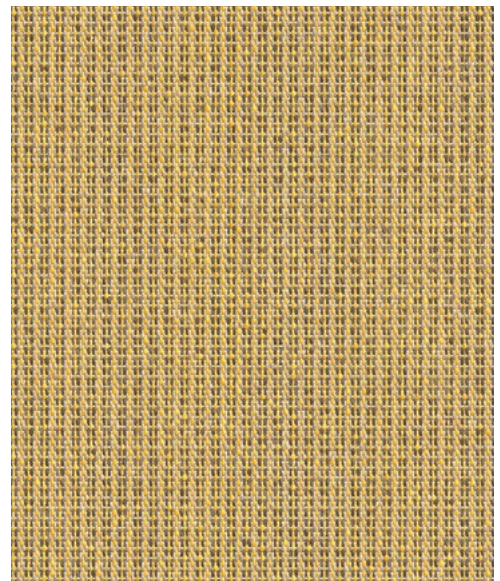
**314 396**  
LEAF



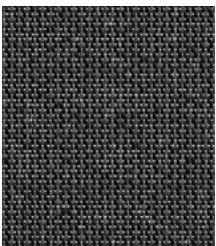
**314 062**  
SPRING



**314 050**  
NILE



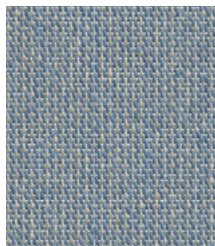
**314 727**  
DIJON



**314 638**  
ASH



**314 083**  
FORGE

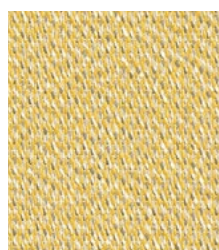


**314 051**  
STELLAR



# DOT

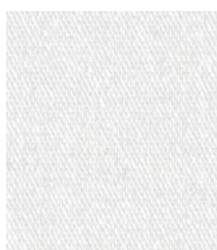
# PLAIN



**314 045**  
DAFFODIL



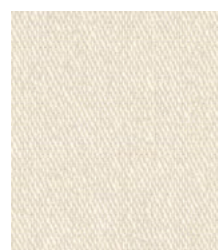
**314 583**  
STRAW



**314 910**  
SNOW



**314 010**  
CLOUD



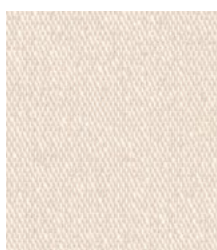
**314 E67**  
IVORY



**314 580**  
JASMINE



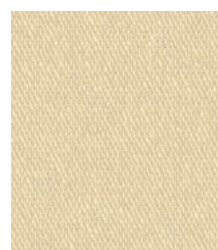
**314 344**  
SPRINKLES



**314 325**  
ALMOND



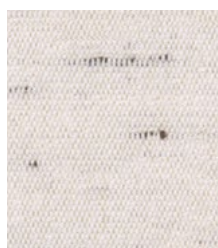
**314 718**  
ECRU



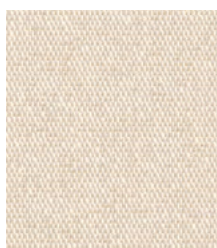
**314 851**  
MILKY



**314 018**  
WHISPER



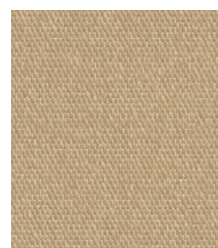
**314 471**  
BIRCH



**314 035**  
VANILLA



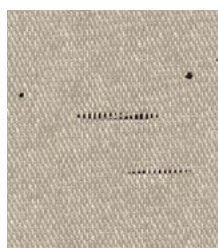
**314 020**  
SHELL



**314 040**  
CAMEL



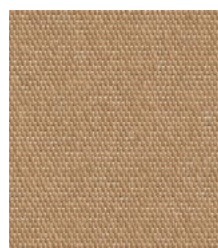
**314 803**  
SATELLITE



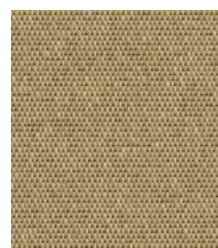
**314 703**  
FAWN



**314 721**  
LINEN



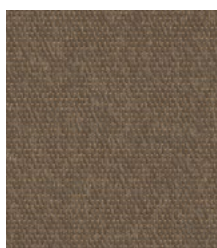
**314 729**  
NUTMEG



**314 919**  
DESERT



**314 819**  
CAVE



**314 917**  
EARTH



**314 072**  
BARK



**314 016**  
MAHOGANY



**314 033**  
CREAM



**314 947**  
MELLOW



**314 003**  
DANDELION



**314 014**  
MANDARIN



**314 002**  
ORANGE



**314 005**  
TANGERINE



**314 007**  
LILY



**314 001**  
CHINA RED



**314 347**  
CHERRY



**314 404**  
SCARLET



**314 143**  
PLUM



**314 397**  
MAGENTA



**314 763**  
BURGUNDY



**314 022**  
COPPER



**314 013**  
NUT



**314 082**  
PIGEON



**314 941**  
SCREE



**314 621**  
SEAGRASS



**314 398**  
STORM GREY



**314 154**  
BLACK



**314 153**  
SKY



**314 624**  
AVOCADO



**314 004**  
JUNGLE



**314 362**  
FOREST GREEN



**314 881**  
IVY



**314 546**  
MAYA BLUE



**314 525**  
SPACE



**314 011**  
NAUTICAL



**314 006**  
CLASSIC  
ROYAL BLUE



**314 414**  
MARINE



	$T_v$ %	$T_s$ %	$R_s$ %	$A_s$ %	$g_{tot}$ **	
314 001	0,7 %	13,6 %	42,7 %	43,7 %	0,12	3
314 002	5,4 %	17,4 %	46,5 %	36,1 %	0,14	3
314 003	12,1 %	17,3 %	49,4 %	33,3 %	0,14	3
314 004	0,1 %	6,1 %	24,0 %	69,9 %	0,07	4
314 005	2,3 %	15,6 %	45,4 %	39,0 %	0,13	3
314 006	0,0 %	5,5 %	22,8 %	71,7 %	0,06	4
314 007	1,6 %	14,0 %	43,3 %	42,7 %	0,12	3
314 010	24,3 %	25,6 %	64,8 %	9,6 %	0,19	2
314 011	0,0 %	3,7 %	22,3 %	74,0 %	0,05	4
314 013	0,1 %	0,6 %	15,7 %	83,7 %	0,03	4
314 014	5,6 %	16,8 %	48,7 %	34,5 %	0,14	3
314 016	0,0 %	4,6 %	24,1 %	71,3 %	0,06	4
314 018	23,8 %	25,0 %	63,8 %	11,2 %	0,19	2
314 020	7,0 %	17,0 %	49,8 %	33,2 %	0,13	3
314 022	0,1 %	7,6 %	33,8 %	58,6 %	0,08	4
314 028	4,5 %	4,6 %	32,1 %	63,3 %	0,05	4
314 030	12,2 %	13,2 %	47,3 %	39,5 %	0,11	3
314 033	24,6 %	23,6 %	61,4 %	15,0 %	0,18	2
314 035	16,1 %	20,9 %	57,3 %	21,8 %	0,15	2
314 040	3,2 %	6,3 %	35,0 %	58,7 %	0,07	4
314 045	12,5 %	15,7 %	48,6 %	35,7 %	0,12	3
314 050	6,1 %	14,8 %	48,0 %	37,2 %	0,12	3
314 051	1,3 %	10,9 %	38,8 %	50,3 %	0,10	3
314 062	4,2 %	10,8 %	40,5 %	48,7 %	0,09	4
314 070	12,6 %	19,2 %	55,3 %	25,5 %	0,15	2
314 071	4,7 %	12,3 %	42,8 %	44,9 %	0,10	3
314 072	0,0 %	1,5 %	18,3 %	80,2 %	0,03	4
314 080	8,4 %	10,1 %	41,1 %	48,8 %	0,09	4
314 081	8,6 %	15,9 %	47,2 %	36,9 %	0,13	3
314 082	4,4 %	7,2 %	39,1 %	53,7 %	0,08	4
314 083	0,7 %	5,4 %	26,7 %	67,9 %	0,06	4
314 084	5,2 %	5,4 %	28,8 %	65,8 %	0,07	4
314 085	0,7 %	3,7 %	22,3 %	74,0 %	0,05	4
314 143	0,1 %	11,8 %	38,7 %	49,5 %	0,10	3
314 153	2,6 %	11,3 %	39,6 %	49,1 %	0,10	3
314 154	0,0 %	0,0 %	2,1 %	97,9 %	0,03	4
314 171	10,6 %	11,5 %	43,9 %	44,6 %	0,10	3
314 182	19,1 %	19,6 %	55,1 %	25,3 %	0,14	3
314 184	11,2 %	11,5 %	44,0 %	44,5 %	0,10	3
314 223	15,2 %	21,1 %	58,1 %	20,8 %	0,16	2
314 325	17,8 %	22,0 %	59,7 %	18,3 %	0,17	2
314 328	4,9 %	9,5 %	34,8 %	55,7 %	0,09	4
314 344	15,2 %	17,2 %	54,4 %	28,4 %	0,13	3
314 347	0,3 %	6,8 %	33,2 %	60,0 %	0,07	4
314 362	0,0 %	0,1 %	8,2 %	91,7 %	0,03	4
314 364	5,0 %	6,9 %	36,1 %	57,0 %	0,07	4
314 396	3,9 %	9,8 %	36,0 %	54,2 %	0,09	4
314 397	0,9 %	14,1 %	45,2 %	40,7 %	0,12	3

Lichttechnische Parameter nach  
DIN EN 14501

Lighting technical parameters  
DIN EN 14501

Paramètres de confort visuel et  
thermique selon DIN EN 14501

Lichttechnische parameter volgens  
DIN EN 14501

Parámetros técnicos lumínicos conforme  
a la norma alemana DIN EN 14501

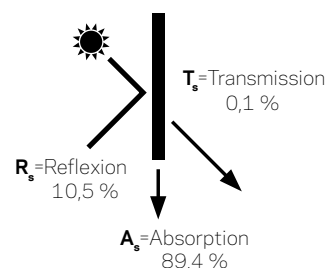
$T_v$  = Lichttransmissionsgrad  
Light transmission  
Degré de transmission de lumière  
Lichttransmissiewaarde  
Grado di trasmissione della luce

$T_s$  = Strahlungstransmissionsgrad  
Solar transmittance  
Degré de transmission des rayons  
Stralingtransmissiewaarde  
Grado di trasmissione raggi

$R_s$  = Strahlungsreflexionsgrad  
Solar reflectance  
Degré de réflexion des rayons  
Stralingreflectiewaarde  
Grado di riflessione della radiazione

$A_s$  = Strahlungsabsorptionsgrad  
Solar absorptance  
Degré d'absorption des rayons  
Stralingabsorptiewaarde  
Grado di assorbimento della radiazione


100 % Lichteinfall/Sonnenenergie  
100 % Light incidence/Solar energy  
100 % Incidence de la lumière/Energie solaire  
100 % Lichtinval/Zonne-energie  
100 % Incidenza della luce /Energia solare



$$T_s + R_s + A_s = 100 \%$$

314 398



	$T_v$ %	$T_s$ %	$R_s$ %	$A_s$ %	$g_{tot}^{**}$	
314 398	0,0 %	0,1 %	10,5 %	89,4 %	0,03	4
314 402	0,2 %	0,4 %	9,8 %	89,8 %	0,03	4
314 403	1,8 %	9,0 %	34,5 %	56,5 %	0,08	4
314 404	0,0 %	0,7 %	16,7 %	82,6 %	0,05	4
314 414	0,0 %	0,1 %	8,7 %	91,2 %	0,03	4
314 471	17,7 %	20,3 %	56,7 %	23,0 %	0,15	2
314 488	0,1 %	0,3 %	13,7 %	86,0 %	0,05	4
314 525	0,0 %	0,1 %	9,2 %	90,7 %	0,05	4
314 546	0,1 %	9,7 %	32,6 %	57,7 %	0,09	4
314 550	0,2 %	0,4 %	9,9 %	89,7 %	0,05	4
314 580	24,1 %	25,0 %	64,0 %	11,0 %	0,19	2
314 583	21,6 %	23,2 %	61,1 %	15,7 %	0,18	2
314 610	8,7 %	17,1 %	48,7 %	34,2 %	0,14	3
314 621	0,4 %	11,1 %	37,6 %	51,3 %	0,10	3
314 624	0,1 %	7,7 %	29,8 %	62,5 %	0,08	4
314 638	0,2 %	0,2 %	6,9 %	92,9 %	0,08	4
314 660	0,5 %	3,1 %	19,5 %	77,4 %	0,06	4
314 680	0,8 %	4,0 %	23,4 %	72,6 %	0,06	4
314 703	3,6 %	7,7 %	38,9 %	53,4 %	0,08	4
314 718	14,5 %	19,9 %	55,4 %	24,7 %	0,14	3
314 721	3,3 %	7,1 %	38,1 %	54,8 %	0,08	4
314 723	18,6 %	20,1 %	58,4 %	21,5 %	0,15	2
314 724	19,1 %	20,8 %	55,9 %	23,3 %	0,16	2
314 727	3,8 %	6,3 %	31,5 %	62,2 %	0,07	4
314 729	1,3 %	3,4 %	27,2 %	69,4 %	0,06	4
314 763	0,0 %	0,6 %	14,9 %	84,5 %	0,03	4
314 780	2,7 %	9,6 %	38,4 %	52,0 %	0,09	4
314 803	8,3 %	9,6 %	39,9 %	50,5 %	0,09	4
314 814	15,2 %	19,0 %	55,4 %	25,6 %	0,15	2
314 818	3,0 %	4,0 %	27,3 %	68,7 %	0,06	4
314 819	0,1 %	9,3 %	34,6 %	56,1 %	0,09	4
314 828	3,2 %	5,1 %	29,1 %	65,8 %	0,07	4
314 838	2,3 %	4,8 %	29,0 %	66,2 %	0,07	4
314 840	0,9 %	1,0 %	16,9 %	82,1 %	0,05	4
314 851	14,6 %	15,7 %	53,1 %	31,2 %	0,12	3
314 858	3,5 %	5,3 %	30,6 %	64,1 %	0,07	4
314 868	1,6 %	3,4 %	24,9 %	71,7 %	0,06	4
314 880	0,7 %	0,9 %	15,5 %	83,6 %	0,05	4
314 881	0,0 %	0,0 %	5,8 %	94,2 %	0,05	4
314 882	11,5 %	12,6 %	46,8 %	40,6 %	0,10	3
314 888	2,7 %	3,0 %	23,1 %	73,9 %	0,06	4
314 910	24,8 %	26,7 %	66,2 %	7,1 %	0,20	2
314 917	0,1 %	4,6 %	26,9 %	68,5 %	0,06	4
314 919	1,2 %	9,2 %	36,8 %	54,0 %	0,08	4
314 921	5,5 %	13,3 %	46,9 %	39,8 %	0,11	3
314 941	1,6 %	3,2 %	31,7 %	65,1 %	0,04	4
314 947	20,1 %	22,1 %	58,4 %	19,5 %	0,17	2
314 E67	25,2 %	25,3 %	63,6 %	11,1 %	0,19	2

\*\* Einsatz im Senkrecht-Bereich: Berechnung  $g_{tot}$  nach DIN EN ISO 52022-3 Zweifachglas mit Wärmeschutz  $U = 1,2 \text{ | } g = 0,59$  (Referenzglas C nach DIN EN 14501 im Außeneinsatz)

\*\* Vertical use:  $g_{tot}$  calculation according to DIN EN ISO 52022-3 double glazed with heat protection  $U = 1.2 \text{ | } g = 0.59$  (reference glass C according to DIN EN 14501 for outdoor use)

\*\* Application pour les stores verticaux : Calcul du  $g_{tot}$  selon DIN EN ISO 52022-3 protection thermique à double vitrage  $U = 1,2 \text{ | } g = 0,59$  (vitre de référence C selon DIN EN 14501 pour un usage en extérieur)

\*\* Verticaal gebruik:  $g_{tot}$  berekening volgens DIN EN ISO 52022-3 dubbele beglazing met warmtebescherming  $U = 1,2 \text{ | } g = 0,59$  (referentie glas C, volgens DIN EN 14501 voor buitengebruik)

\*\* Utilizzo nel campo verticale: Calcolo  $g_{tot}$  secondo la norma DIN EN ISO 52022-3 protezione termica a doppia vetratura  $U = 1,2 \text{ | } g = 0,59$  (vetro di riferimento C secondo la norma DIN EN 14501 nell'utilizzo per esterni)



Sommerlicher Wärmeschutz  
0 = sehr gering bis 4 = sehr hoch

Summer warming protection  
0 = very low to 4 = very high

Protection thermique estivale  
0 = très faible à 4 = très élevée

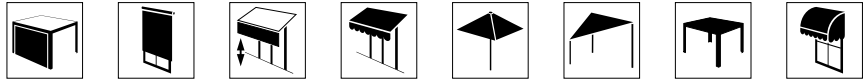
Zomerwarmte bescherming  
0 = zeer laag tot 4 = zeer hoog

Protezione termica estiva  
0 = molto bassa a 4 = molto elevata

# FACTS



Anwendungen / Applications /  
Applications / Toepassingen /  
Applicazione



Qualität / Quality / Qualité /  
Kwaliteit / Qualità

## 314 ELEMENTS SOLIDS

	DIN 60 001	100 % PAN solution died
	DIN EN 12127	290 g/m <sup>2</sup>
	EN ISO 4920	Note: 100
	DIN EN ISO 811	370 mm
	DIN ISO 9354	L 1/1
	DIN EN ISO 13934-1	145 daN/5 cm
	DIN EN ISO 13934-1	100 daN/5 cm
	DIN EN ISO 105-B04	● min. 7/8 ● min. 4-5/5
		120 cm
	DIN EN ISO 105-B02	● min. 7/8 *
	Konformitätserklärung / Declaration of conformity / Déclaration de conformité / Conformiteitsverklaring / Dichiarazione di conformità	
	EN 13561	

\* Weiß auf Anfrage / White on request / Blanc sur demande / Wit op aanvraag / Bianco su richiesta

Preiskategorie / Price category / Catégorie de prix /  
Prijs categorie / Categoría de precios

Geänderte Beschriftung / Changed Labeling / Étiquetage modifié /  
Veranderde etikettering / Etichettatura modificata



Hinweis: Änderungen die dem technischen Fortschritt dienen, behalten wir uns vor. Werte ohne Toleranzangaben sind Nennwerte mit einer Toleranz von ±5%. Die Angaben entsprechen unserem heutigen Kenntnisstand und sollen ohne Rechtsverbindlichkeit informieren. • Note: Subject to change in view of technical upgrades. Values indicated without tolerance levels are nominal values with a tolerance range of ±5%. All data presented here is given to the best of our current knowledge for guidance purposes and is not legally binding. • Remarque: Sous réserve de toute modification dans le cadre d'améliorations techniques. Les valeurs mentionnées sans tolérance sont des valeurs nominales avec une tolérance de ±5%. Les indications correspondent à notre savoir actuel et sont données à titre informatif sans obligation juridique. • Toevoeging: veranderingen voorbehouden ten behoeve van technische upgrade. Waarden zonder tolerantieaanduiding zijn nominale waarden met een tolerantie van ± 5%. Alle genoemde data komen overeen met onze huidige kennisstand en zijn informatief, echter juridisch niet bindend. • Avvertenza: Il produttore si riserva di apportare modifiche per il miglioramento tecnico del prodotto. I valori privi di tolleranza sono da intendersi come valori nominali con una tolleranza di ±5%. Tutti i dati corrispondono allo stato attuale delle nostre conoscenze; le informazioni fornite non sono legalmente vincolanti.



### REINIGUNG & PFLEGE

Cleaning & Care  
Nettoyage & Entretien  
Reiniging en onderhoud  
Pulizia & Cura



### ZEICHENERKLÄRUNG

Explanation of the symbols  
Explication des symboles  
Verklaring van symbolen  
Spiegazione dei simboli